

Veränderte Disparitäten durch die Wissensökonomie

Herausforderungen an die Raumentwicklungspolitik

Suntje Schmidt und Axel Stein
Februar 2007

Gliederung

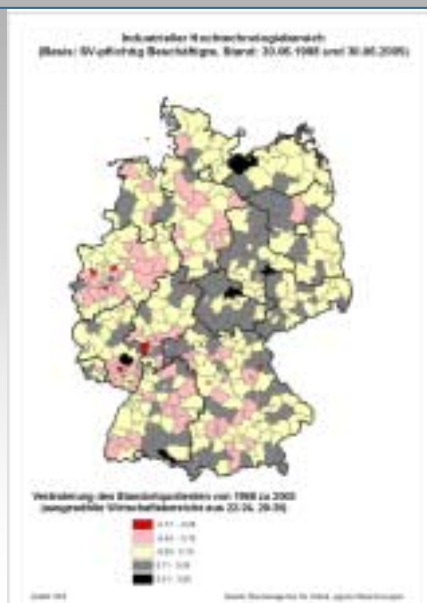
- **Wissensökonomie als Rahmenbedingung**
- **Räumliche Implikationen der Wissensökonomie**
- **Raumentwicklungspolitische Implikationen**

Funktionale Spezialisierungsformen der Wissensökonomie

Wissen ist Produktionsfaktor, prozessbeeinflussender Faktor und Produkt der Wissensökonomie. Wissen wird aus einer Form in eine andere verwandelt und einem großen Kreis von Kunden verfügbar gemacht.

- **Hochtechnologie-Unternehmen:**
Erstellung wissensintensiver materieller Güter
- **Transformationsorientierte Unternehmensdienstleistungen:**
Wissensbasierte Dienstleistungen im Kontext neuer Produkte und Produktionsprozesse
- **Transaktionsorientierte Unternehmensdienstleistungen:**
Wissensbasierte Dienstleistungen im Kontext veränderter Management- / Steuerungsaufgaben
- **Informations- und Medienindustrie:**
Transformation von Wissen in stark standardisierte (Informations-) Güter

Räumliche Ausprägung: Spezialisierung im High-Tech-Bereich



Räumliche Ausprägung: Spezialisierung der transaktionsorientierten Dienstleistungen

Transaktionsorientierte Dienstleistungsunternehmen
(Basis: SV-pflichtig Beschäftigte, Stand: 30.06.2005)



Standortquadrat
(ausgewählte Bundesländer mit den KL 50-67, 70, 72, 74)



Quelle: Sachverständigenrat für Umweltfragen/Statistik

© 2005 IRS

Suntje Schmidt und Axel Stein

Transaktionsorientierte Dienstleistungsunternehmen
(Basis: SV-pflichtig Beschäftigte, Stand: 30.06.1990 und 30.06.2005)



Veränderung des Standortquadrats von 1990 zu 2005
(ausgewählte Bundesländer mit den KL 50-67, 70, 72, 74)



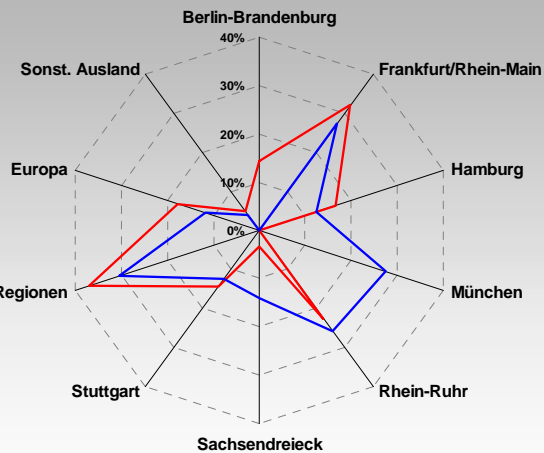
Quelle: Sachverständigenrat für Umweltfragen/Statistik

© 2005 IRS

IRS Institut für Regionalentwicklung und Strukturplanung

Metropolitane Vernetzungen

Kunden in:



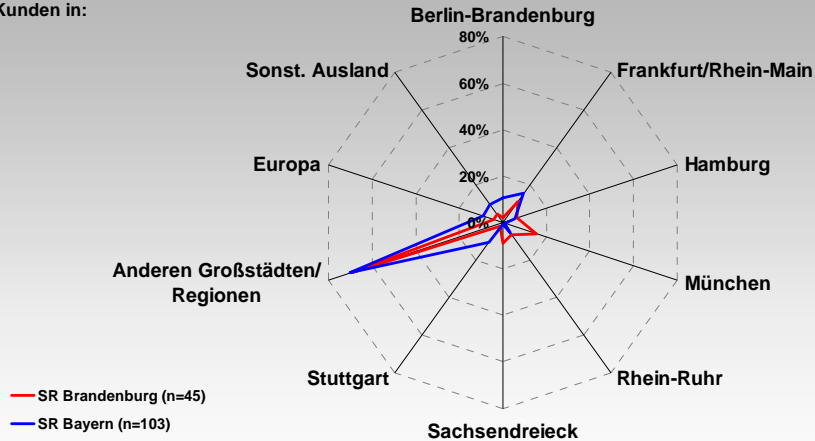
Verflechtung von Betrieben der Wissensökonomie in Metropolen mit Kunden in städtischen Regionen

Suntje Schmidt und Axel Stein

IRS Institut für Regionalentwicklung und Strukturplanung

Stadtregionale Vernetzungen im Hinterland

Kunden in:



Verflechtung von Betrieben der Wissensökonomie in metropolnahen Stadtregionen mit Kunden in städtischen Regionen

Raumentwicklungspolitik in der Wissensökonomie – Ein Widerspruch?

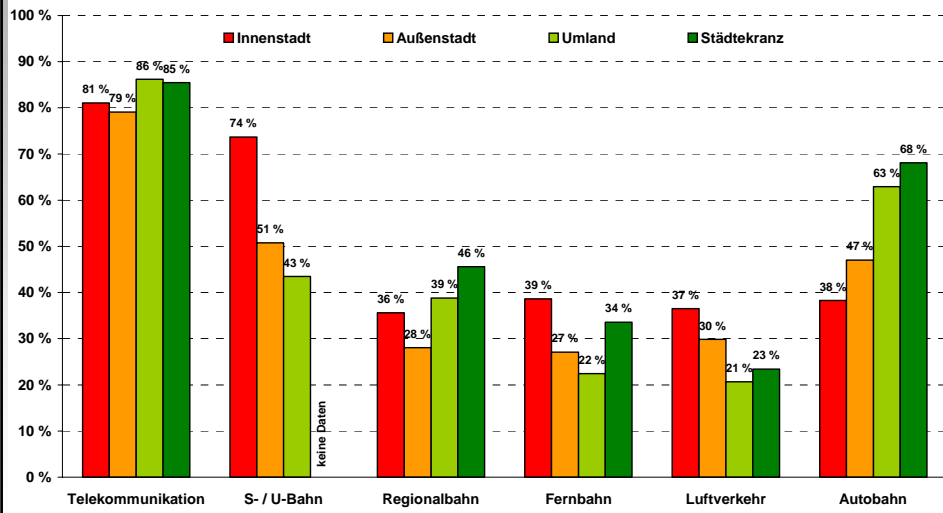
Merkmale der Wissensökonomie:

- Regionspezifische Ausgangslagen (Entwicklungspfade – Neue Entwicklungen)
- Dynamische Veränderungsprozesse
- Flexibilität
- Schwer vorhersehbare räumliche Wachstumsbereiche

Merkmale räumlicher Planung:

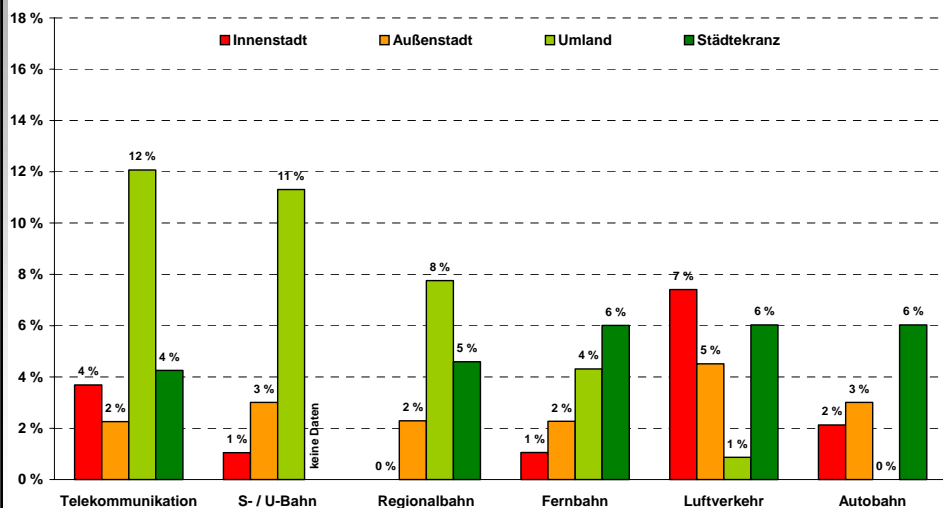
- Pläne, Verordnungen, Gesetze sind langfristig
- Berechenbarkeit und Stabilität von räumlichen Entwicklungen vorausgesetzt
- Verlangsamung und Erschwerung von Planungsprozessen durch Zunahme von Akteuren v.a. in Abstimmung und Managementprozessen

Bewertung von Standortfaktoren im Raum Berlin *



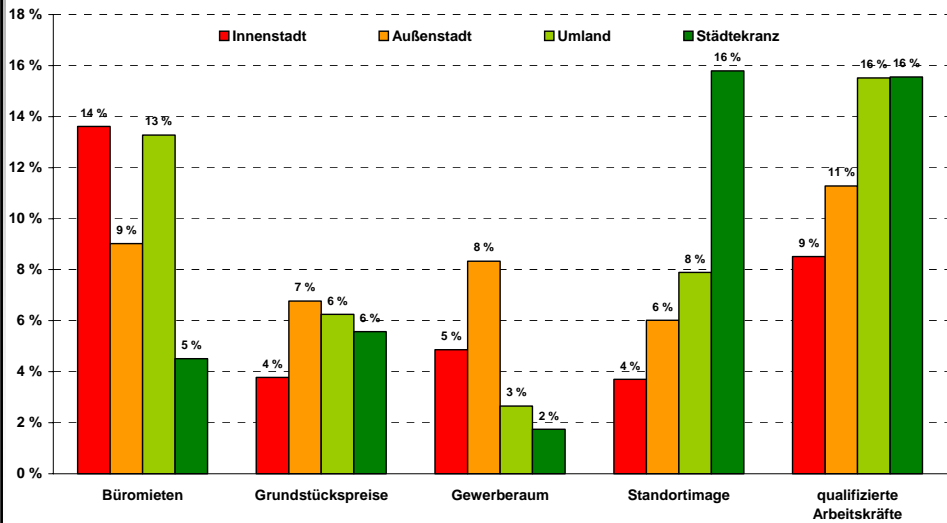
* Anteil der Unternehmen, die den Standortfaktor (sehr) wichtig finden

Handlungsbedarf im Raum Berlin (Verkehr + Kommunikation) *



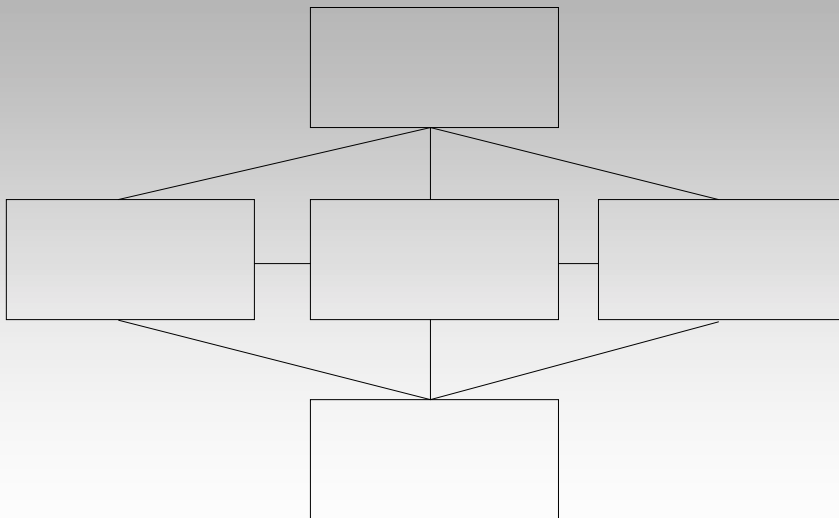
* Anteil der Unternehmen, die den Standortfaktor (sehr) wichtig finden und zugleich mit dem Angebot (sehr) unzufrieden sind

Handlungsbedarf im Raum Berlin (andere Faktoren) *



* Anteil der Unternehmen, die den Standortfaktor (sehr) wichtig finden und zugleich mit dem Angebot (sehr) unzufrieden sind

Folgerungen



Folgerungen

Leitbild

Die Perspektiven sind regional verschieden:

- Metropolen als Knoten überregionaler und internationaler Vernetzung
- Wachstumskerne als regionale Anker außerhalb von Metropolen
- ländlich-periphere Räume mit möglichst eigenständigem Profil

Folgerungen

Leitbild

Vernetzung

erfordert:

- räumliche Schwerpunkte
- punktuelle Infrastrukturverbesserungen
- (potentiell) die Erschließung neuer Räume

Folgerungen

Leitbild

Qualifikation

erfordert:

- gesamte Bandbreite von der vorschulischen Bildung bis zur Spitzenförderung
- Vernetzung von Forschung und Wirtschaft (Transfer)
- Abstimmung mit räumlicher Vernetzung

Folgerungen

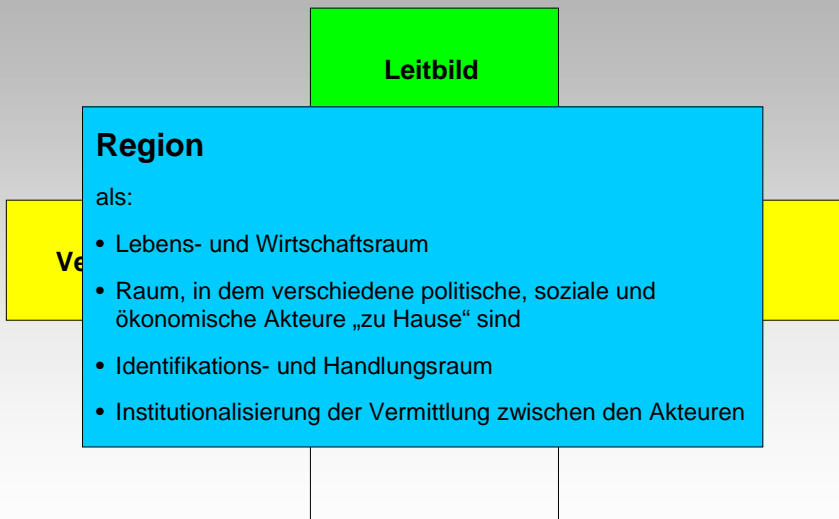
Leitbild

Image

erfordert:

- Kultur
- Stadt-Land-Gegensätze
- positives Bild nach außen
- positives Bild nach innen

Folgerungen



Folgerung: raumbezogenes Management

